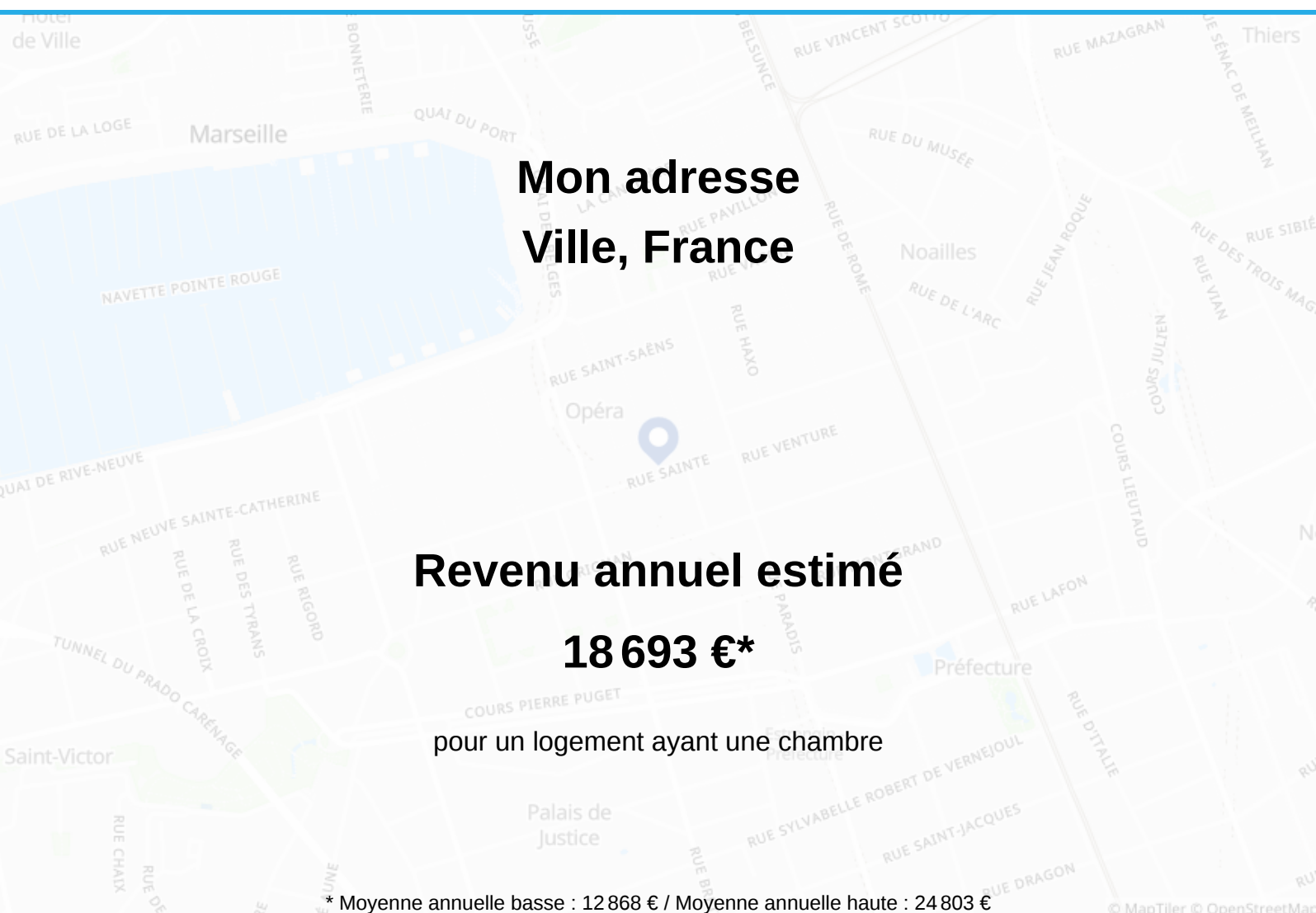


ÉTUDE DE POTENTIEL LOCATIF

réalisée sur mesure pour **Pierre Durano**



1 558 €

Revenu mensuel moyen estimé

96 €

Prix moyen par nuit

54 %

Taux d'occupation moyen

Saisonnalité & durée

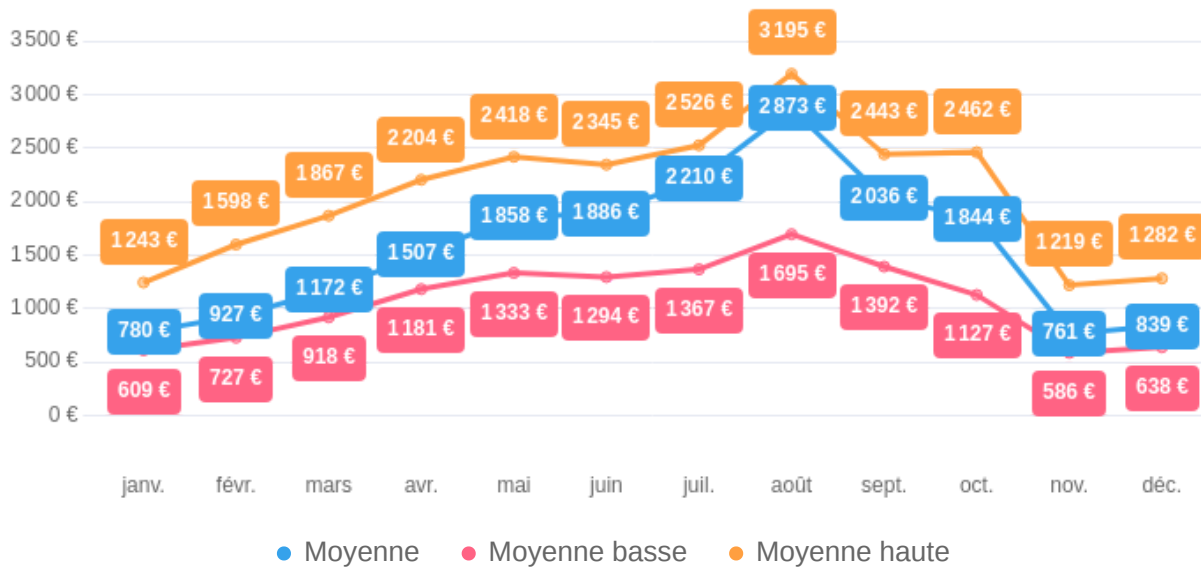
Revenu estimé

1 558 €

Moyenne des mois

↕ 1 072 € - 2 067 €

Moy. basse - Moy. haute



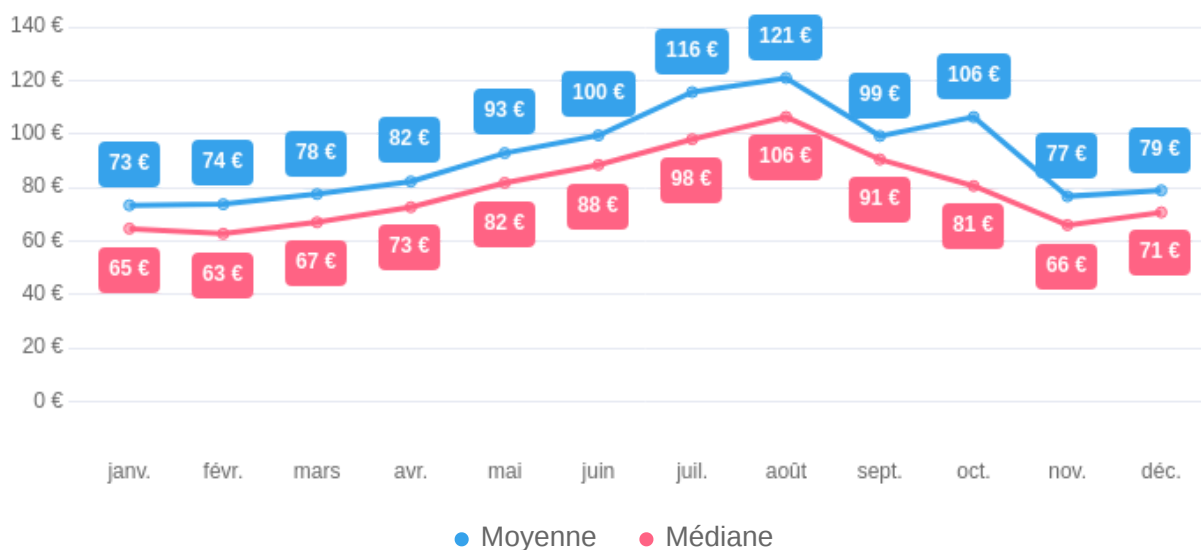
Prix

96 €

Moyenne annuelle

↕ 73 € - 121 €

janvier - août

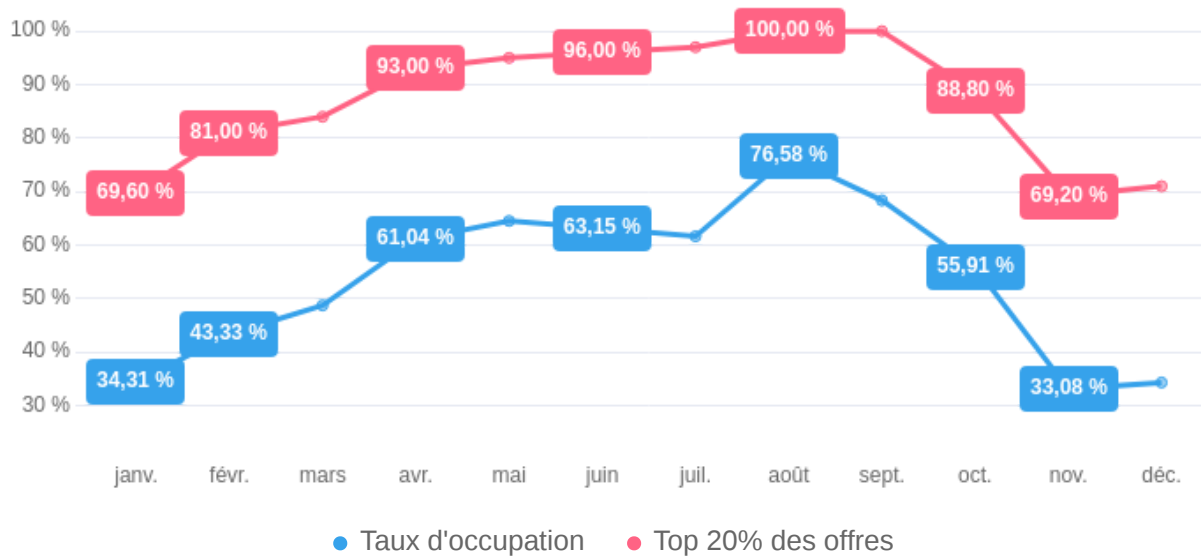


Taux d'occupation

53,83 %

Moyenne annuelle

📉 33,08 % - 76,58 %
novembre - août

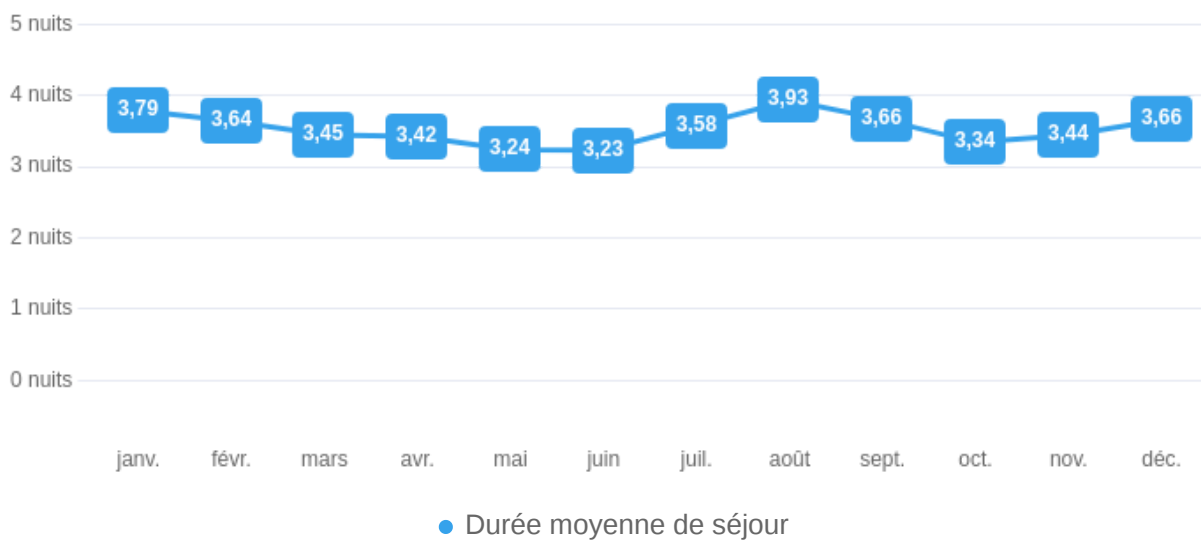


Durée de séjour

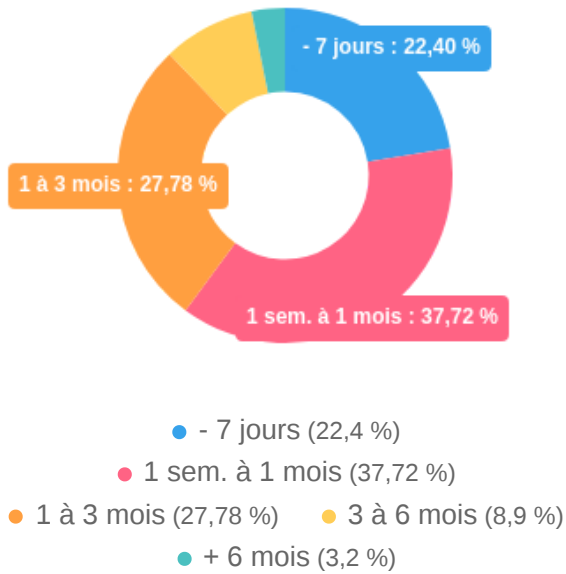
3,52 nuits

Moyenne annuelle

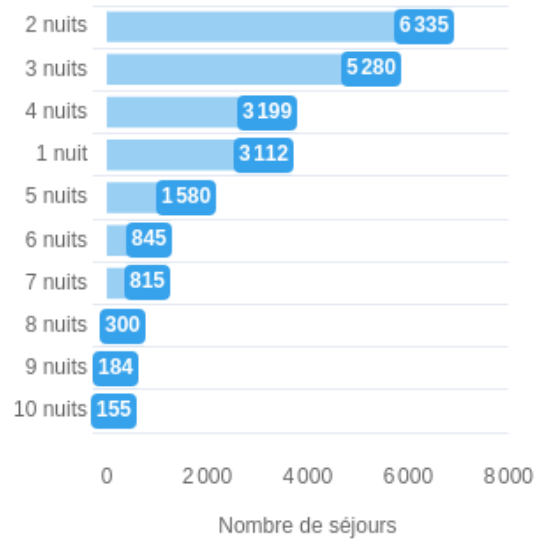
📉 3,23 - 3,93
juin - août



Fenêtre de réservation



Durée de séjour typique



Fenêtre de réservation moyenne

37,41 jours

Moyenne des mois



● Fenêtre de réservation moyenne

Concurrence



🏠 1 / 📄 1 / 👤 4 / ★ 4,69

Prix moyen par nuit
98,37 €

Variation
69 € - 190 €

Taux d'occupation moyen
55,98 %

Revenu annuel
18 395 €



🏠 1 / 📄 1 / 👤 4 / ★ 4,86

Prix moyen par nuit
65,50 €

Variation
45 € - 136 €

Taux d'occupation moyen
81,23 %

Revenu annuel
16 441 €



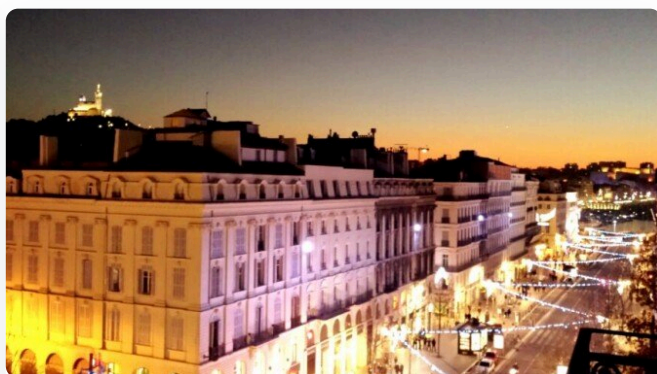
🏠 1 / 📄 1 / 👤 2 / ★ 4,50

Prix moyen par nuit
54,39 €

Variation
38 € - 99 €

Taux d'occupation moyen
52,25 %

Revenu annuel
10 116 €



🏠 1 / 📄 1 / 👤 2 / ★ 4,48

Prix moyen par nuit
85,50 €

Variation
37 € - 105 €

Taux d'occupation moyen
37,04 %

Revenu annuel
2 394 €



🏠 1 / 📄 1 / 👤 4 / ★ 4,70

Prix moyen par nuit
93,34 €

Variation
85 € - 110 €

Taux d'occupation moyen
61,14 %

Revenu annuel
18 948 €



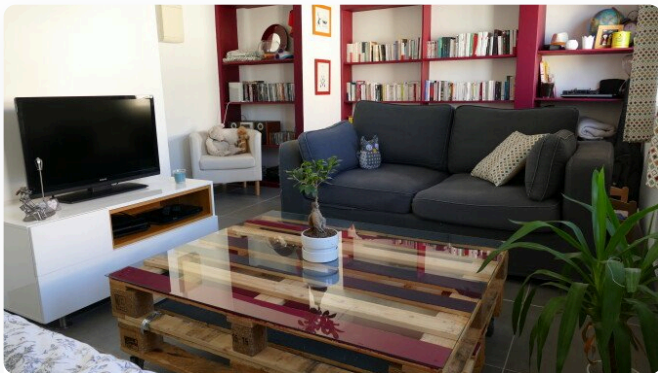
🏠 1 / 📄 1 / 👤 6 / ★ 4,66

Prix moyen par nuit
84,70 €

Variation
59 € - 150 €

Taux d'occupation moyen
74,10 %

Revenu annuel
20 837 €



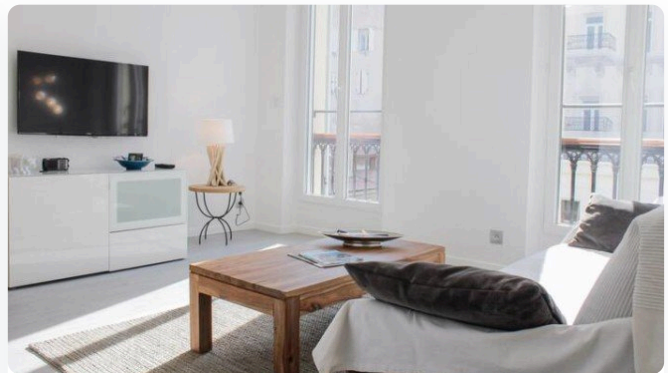
🏠 1 / 📄 1 / 👤 5 / ★ 4,84

Prix moyen par nuit
83,38 €

Variation
53 € - 200 €

Taux d'occupation moyen
62,86 %

Revenu annuel
15 091 €



🏠 1 / 📄 1 / 👤 2 / ★ 4,96

Prix moyen par nuit
77,48 €

Variation
65 € - 120 €

Taux d'occupation moyen
67,25 %

Revenu annuel
8 910 €



🛏 1 / 🪑 1 / 👤 4 / ★ 4,92

Prix moyen par nuit
139,18 €

Variation
109 € - 165 €

Taux d'occupation moyen
50,62 %

Revenu annuel
16 980 €



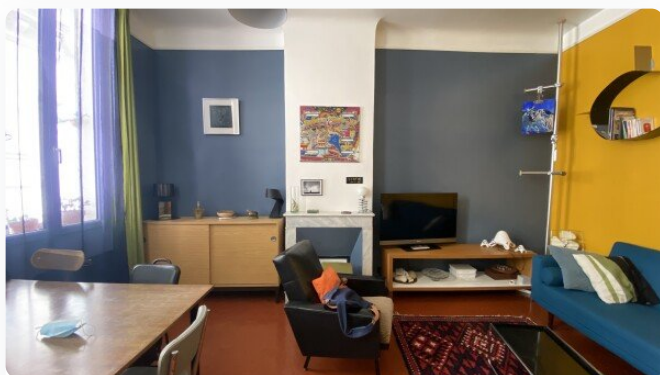
🛏 1 / 🪑 1 / 👤 2 / ★ 4,87

Prix moyen par nuit
65,88 €

Variation
45 € - 95 €

Taux d'occupation moyen
77,14 %

Revenu annuel
16 009 €



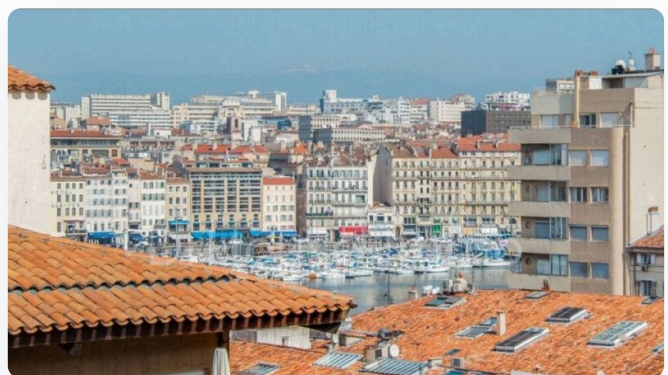
🛏 1 / 🪑 1 / 👤 2 / ★ 4,84

Prix moyen par nuit
72,96 €

Variation
65 € - 106 €

Taux d'occupation moyen
41,76 %

Revenu annuel
9 485 €



🛏 1 / 🪑 1 / 👤 3 / ★ 4,65

Prix moyen par nuit
61,44 €

Variation
38 € - 200 €

Taux d'occupation moyen
79,28 %

Revenu annuel
17 633 €



🏠 1 / 📄 1 / 👤 2 / ★ 4,94

Prix moyen par nuit
88,79 €

Variation
80 € - 93 €

Taux d'occupation moyen
89,91 %

Revenu annuel
25 928 €



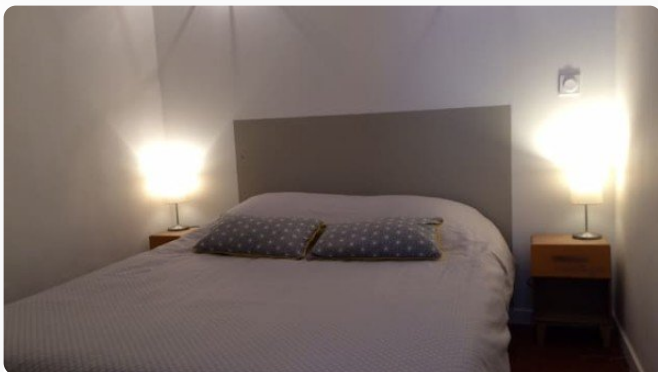
🏠 1 / 📄 1 / 👤 2 / ★ 4,83

Prix moyen par nuit
90,17 €

Variation
52 € - 140 €

Taux d'occupation moyen
85,55 %

Revenu annuel
19 296 €



🏠 1 / 📄 1 / 👤 3 / ★ 4,58

Prix moyen par nuit
70,52 €

Variation
39 € - 99 €

Taux d'occupation moyen
42,80 %

Revenu annuel
7 264 €



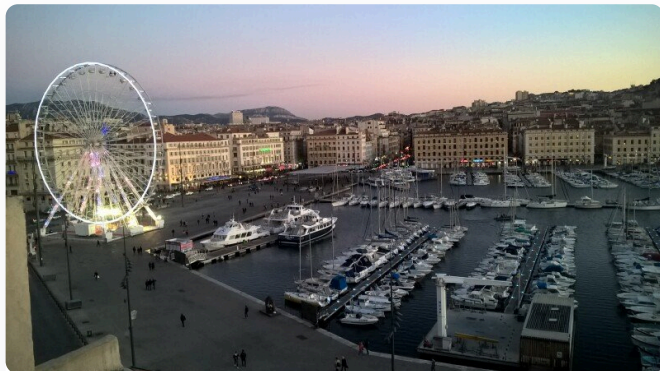
🏠 1 / 📄 1 / 👤 2 / ★ 4,83

Prix moyen par nuit
110,45 €

Variation
77 € - 150 €

Taux d'occupation moyen
39,37 %

Revenu annuel
15 131 €



🏠 1 / 🛖 1 / 👤 2 / ★ 4,58

Prix moyen par nuit
59,64 €

Variation
39 € - 80 €

Taux d'occupation moyen
43,50 %

Revenu annuel
7 634 €



🏠 1 / 🛖 1 / 👤 2 / ★ 4,93

Prix moyen par nuit
79,19 €

Variation
52 € - 135 €

Taux d'occupation moyen
92,83 %

Revenu annuel
21 540 €



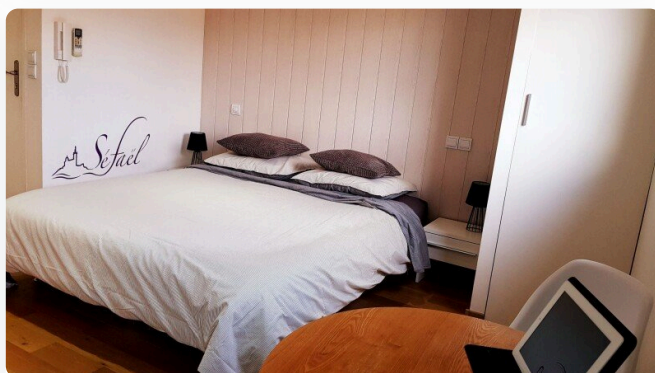
🏠 1 / 🛖 1 / 👤 2 / ★ 4,54

Prix moyen par nuit
44,92 €

Variation
32 € - 69 €

Taux d'occupation moyen
70,09 %

Revenu annuel
10 018 €



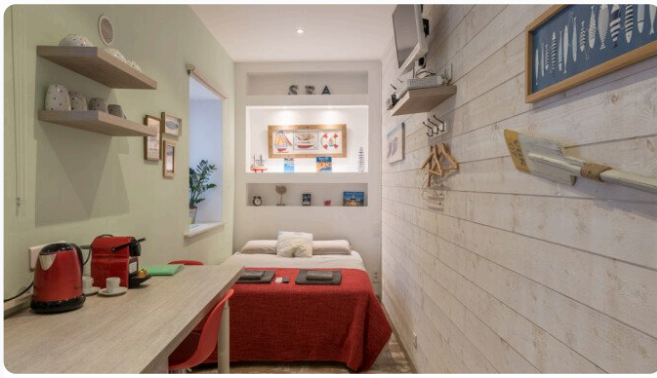
🏠 1 / 🛖 1 / 👤 2 / ★ 4,87

Prix moyen par nuit
52,49 €

Variation
27 € - 94 €

Taux d'occupation moyen
82,03 %

Revenu annuel
14 856 €



🛏 1 / 🚿 1 / 👤 2 / ★ 4,72

Prix moyen par nuit
47,69 €

Variation
29 € - 70 €

Taux d'occupation moyen
77,91 %

Revenu annuel
12 781 €



🛏 1 / 🚿 1 / 👤 4 / ★ 4,87

Prix moyen par nuit
53,34 €

Variation
52 € - 57 €

Taux d'occupation moyen
69,30 %

Revenu annuel
4 214 €



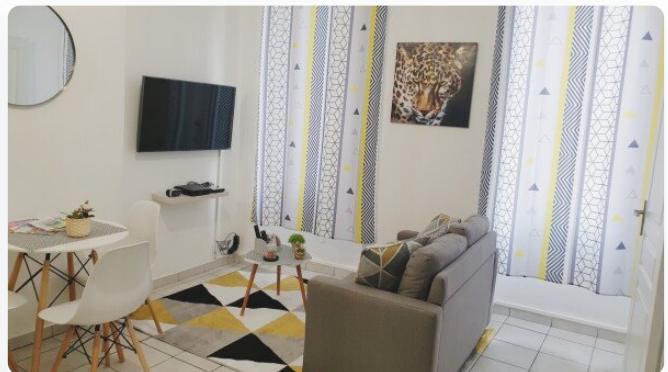
🛏 1 / 🚿 1 / 👤 2 / ★ 4,60

Prix moyen par nuit
60,95 €

Variation
40 € - 96 €

Taux d'occupation moyen
85,35 %

Revenu annuel
16 334 €



🛏 1 / 🚿 1 / 👤 4 / ★ 4,95

Prix moyen par nuit
85,45 €

Variation
58 € - 155 €

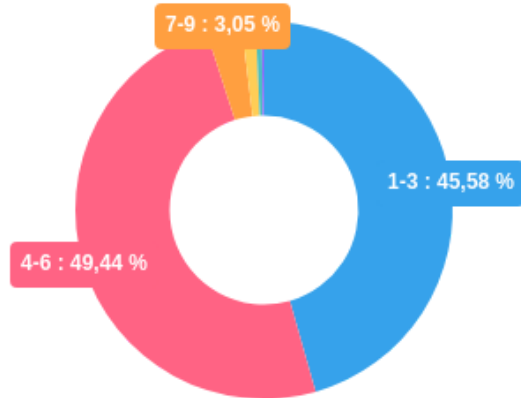
Taux d'occupation moyen
77,22 %

Revenu annuel
22 302 €

Marché

Capacité des logements en nombre de lits

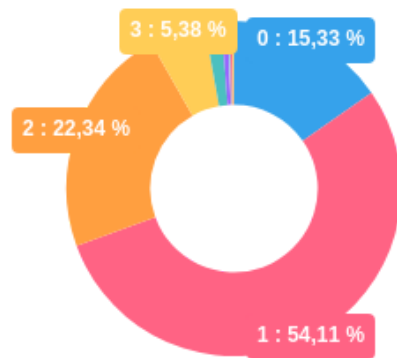
Données basées sur les offres du périmètre en prenant en compte tous vos critères sauf le nombre de chambres.



- 1-3 (45,58 %)
- 4-6 (49,44 %)
- 7-9 (3,05 %)
- 10-12 (1,22 %)
- 13-15 (0,51 %)
- 16+ (0,2 %)

Capacité des logements en nombre de chambres

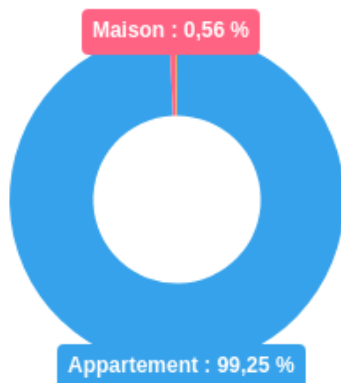
Données basées sur les offres du périmètre en prenant en compte tous vos critères sauf le nombre de chambres.



- 0 (15,33 %)
- 1 (54,11 %)
- 2 (22,34 %)
- 3 (5,38 %)
- 4 (1,62 %)
- 5 (0,61 %)
- 6 (0,1 %)
- 7 (0,1 %)
- 8 (0,2 %)
- 9 (0,1 %)
- 11 (0,1 %)

Type des logements

Données basées sur les offres du périmètre en prenant en compte tous vos critères sauf le type de logement.



- Appartement (99,25 %)
- Maison (0,56 %)
- Bed and breakfast (0,19 %)

Part des logements avec piscine

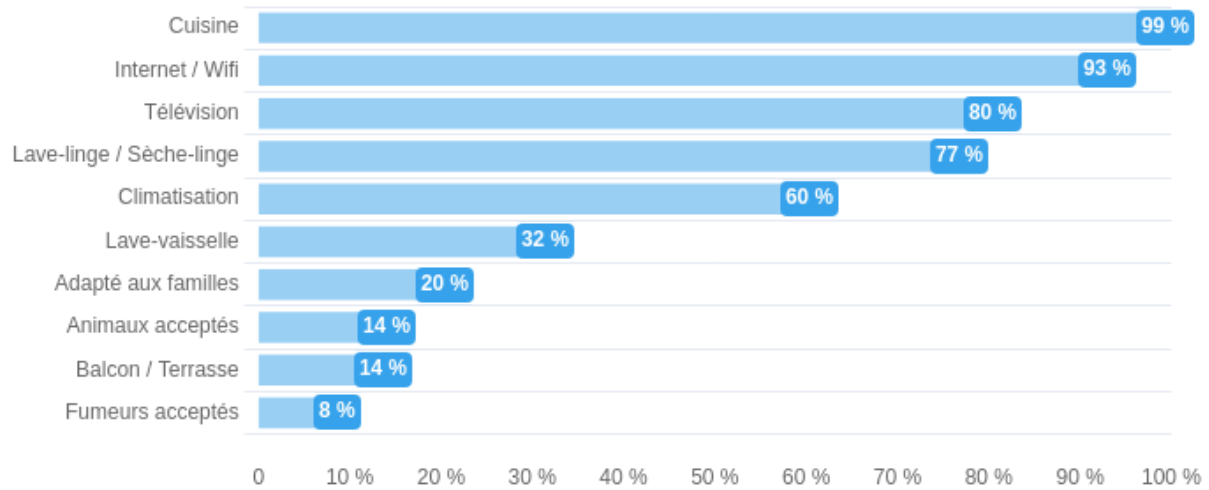
Données basées sur les offres du périmètre en prenant en compte tous vos critères sauf la présence ou non de piscine dans le logement.



- Sans (100 %)

Équipements des logements

Données basées sur les offres du périmètre en prenant en compte tous vos critères sauf la présence ou non de piscine dans le logement.



Conclusion personnalisée

Très bon investissement locatif.